

MAGGIO



INFO E PRENOTAZIONI



SABATO 16 E DOMENICA 17
MUSEO DEL CASTELLO
Dalle ore 15.30 alle 19.30

PALEOFESTIVAL

Due pomeriggi di Archeologia sperimentale che trasformano il Castello in un parco archeologico. Tecnici sperimentalisti e archeologi di musei e parchi archeologici di tutta Italia vengono alla Spezia per coinvolgere il pubblico in dimostrazioni e laboratori con attività che riguardano un arco di tempo vastissimo che copre tutta l'antichità: dal Paleolitico agli antichi Romani.

PRENOTAZIONE OBBLIGATORIA

Costi: 5 euro a partecipante (salvo dove diversamente indicato)
Durata: 1 h 30-2 h a laboratorio



CAMEC – CENTRO ARTE MODERNA E CONTEMPORANEA
Tel. 0187.727530 - cristiana.maucci@comune.sp.it
P.zza C. Battisti 1



PALAZZINA DELLE ARTI
Tel. 0187 731100, palazzinaarti@comune.sp.it,
didattica@zoecoop.it
La Spezia - via del Prione 234



MUSEO DEL CASTELLO
Tel. 0187 751142, museo.sangiorgio@comune.sp.it,
sangiorgio.segreteria@comune.sp.it
La Spezia - via XXVII Marzo



MUSEO ETNOGRAFICO "GIOVANNI PODENZANA",
Tel. 0187 727781, museo.etnografico@comune.sp.it,
didattica@zoecoop.it
La Spezia - via del Prione 156



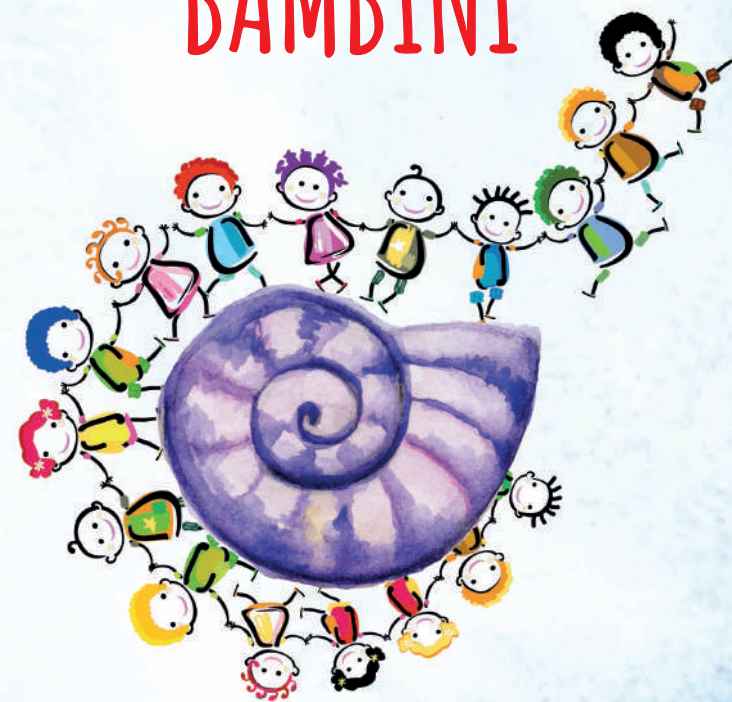
MUSEO CIVICO "AMEDEO LIA"
Tel. 0187 731100, francesca.giorgi@comune.sp.it,
didattica@zoecoop.it
La Spezia - via del Prione 234



MUSEO DEL SIGILLO
Tel. 0187 731100, annanancy.rozzi@comune.sp.it,
didattica@zoecoop.it
La Spezia - via del Prione 234



MUSEI PER I BAMBINI



2020

ATTIVITÀ
PER BAMBINI
E FAMIGLIE

grafica: Paola Ceccotti

IN COLLABORAZIONE CON



ZOE
Gestione Servizi Culturali
SCAR

SI RINGRAZIA



Liguria

GENNAIO



DOMENICA 19 GENNAIO



PALAZZINA DELLE ARTI ore 16.00
TRA LE STELLE: ESPLORAZIONI NELL'INFINITO

Crea il tuo cielo stellato ispirato ai dipinti di Maurizio Righiero e immagina di viaggiare nello spazio infinito realizzando un'astronave tridimensionale da posizionare tra le stelle.

SABATO 25 GENNAIO



Museo del SIGILLO

MUSEO DEL SIGILLO ore 16.00

CI VUOLE UN PO' DI TATTO

Un laboratorio dedicato a scoprire il magico mondo dei libri di stoffa creati dall'Associazione Culturale "Le Carlottes"! Storie, personaggi e ambienti prenderanno vita, sotto le vostre mani, per rivelarvi un contatto con la realtà più ricco e diverso e ispireranno le vostre creazioni.

FEBBRAIO



SABATO 1 FEBBRAIO



MUSEO DEL CASTELLO ore 15.30

IL CASTELLO INCANTATO

In questo pomeriggio magico verrai smistato ad una "casa" in base alle tue caratteristiche caratteriali, poi ti sarà consegnata la bacchetta magica che dovrai decorare ed infine sconfiggerai il drago e potrai recuperare il suo uovo.

DOMENICA 9 FEBBRAIO



MUSEO ETNOGRAFICO

MUSEO ETNOGRAFICO ore 16.15

BOSCO IN MASCHERA

Folletti ed altri esseri magici popolano le selve e i boschi della Lunigiana. Solo un occhio attento li può vedere! Antiche leggende e storie locali li evocano e ce ne parlano. Quale creatura sarà scelta dai partecipanti per la maschera da indossare a Carnevale?

SABATO 15 FEBBRAIO



CAMEC ore 16.00

ARTIFICIO IN MASCHERA

Le creature che popolano la Stanza delle Meraviglie del CAMEC ispireranno la realizzazione di maschere animali da contaminare con materiali, colori e forme presi in prestito dalle opere d'arte.

SABATO 22 FEBBRAIO



MUSEO AMEDEO LIA ore 15.30

UN OSPITE D'ECCEZIONE AL MUSEO LIA

Il percorso, in concomitanza con la mostra "Perugino. L'Adorazione dei pastori", costituisce un'occasione privilegiata per avvicinare i bambini a questo celebre artista del Rinascimento italiano. Osservando da vicino la grande tavola andremo a caccia degli elementi che la legano ad altre opere presenti in Museo.

MARZO



SABATO 7 MARZO



MUSEO DEL CASTELLO ore 15.30

GIOCHIAMO AL KOTTABOS

Tra i giochi preferiti dei Greci, il kottabos era praticato principalmente dagli adulti durante il simposio. Al termine della gara di abilità, ci si vestirà da antichi Greci per una foto durante il banchetto e infine si realizzerà un vaso greco dipinto a figure nere.

SABATO 14 MARZO



Museo del SIGILLO

MUSEO DEL SIGILLO ore 16.00 - 18.00

POMERIGGIO MESOPOTAMICO

PER BAMBINI E GENITORI

Facciamo che siamo nati cinquemila anni fa! E facciamo che siamo importantissimi personaggi dell'antica Mesopotamia! Proviamo ad entrare nei panni dei valenti orafi della regina Puabi, o degli scribi del palazzo, o degli artisti che dipingevano con il lapislazzuli le mura dei templi, o... spazio alla fantasia.

DOMENICA 22 MARZO



MUSEO ETNOGRAFICO

MUSEO ETNOGRAFICO ore 16.15

CONTADINI DI CITTÀ

Osservando secchie di rame, testi in ghisa e utensili lignei della cucina contadina ottocentesca, i bambini scopriranno il loro uso e i piatti tradizionali preparati spesso con piante ed erbe spontanee. Approfondiranno il ciclo produttivo e diverranno contadini per un pomeriggio!

SABATO 28 MARZO



CAMEC DALLE ore 21.00

NOTTE AL CAMEC

Dalle 21 di sabato 28 marzo alle 9 della domenica mattina, per bambini dai 6 agli 11 anni. Una magica notte tra laboratori, esplorazioni e narrazioni. Un'esperienza straordinaria, che consentirà agli intervenuti di addormentarsi circondati dalle opere d'arte e al risveglio di condividere la colazione. Costo: 15 € a partecipante. Numero chiuso. Prenotazione obbligatoria allo 0187 727530.

APRILE



SABATO 4 APRILE



PALAZZINA DELLE ARTI ore 16.00

GEOGRAFIA CREATIVA

Aggiungi nuovi significati, trova soluzioni inaspettate e trasforma in libertà i luoghi e i paesaggi delle fotografie di Marzio Emilio Villa, che diventano scenari da interpretare, sovrapponendovi segni, disegni, elementi materici, colori e personaggi.

SABATO 18 APRILE



MUSEO AMEDEO LIA ore 15.30

LE STAGIONI DELL'ARTE

Osservando le opere del Museo che richiamano le stagioni, individueremo e leggeremo insieme gli elementi che caratterizzano queste quattro scansioni dell'anno solare per poi trovare una relazione con l'ambiente circostante. Al termine del percorso guidato, con l'aiuto di matite, carta, colori, materiale da riciclo, colla, forbici e illustrazioni creeremo un prototipo di stagione come espressione di noi e del nostro senso del tempo.